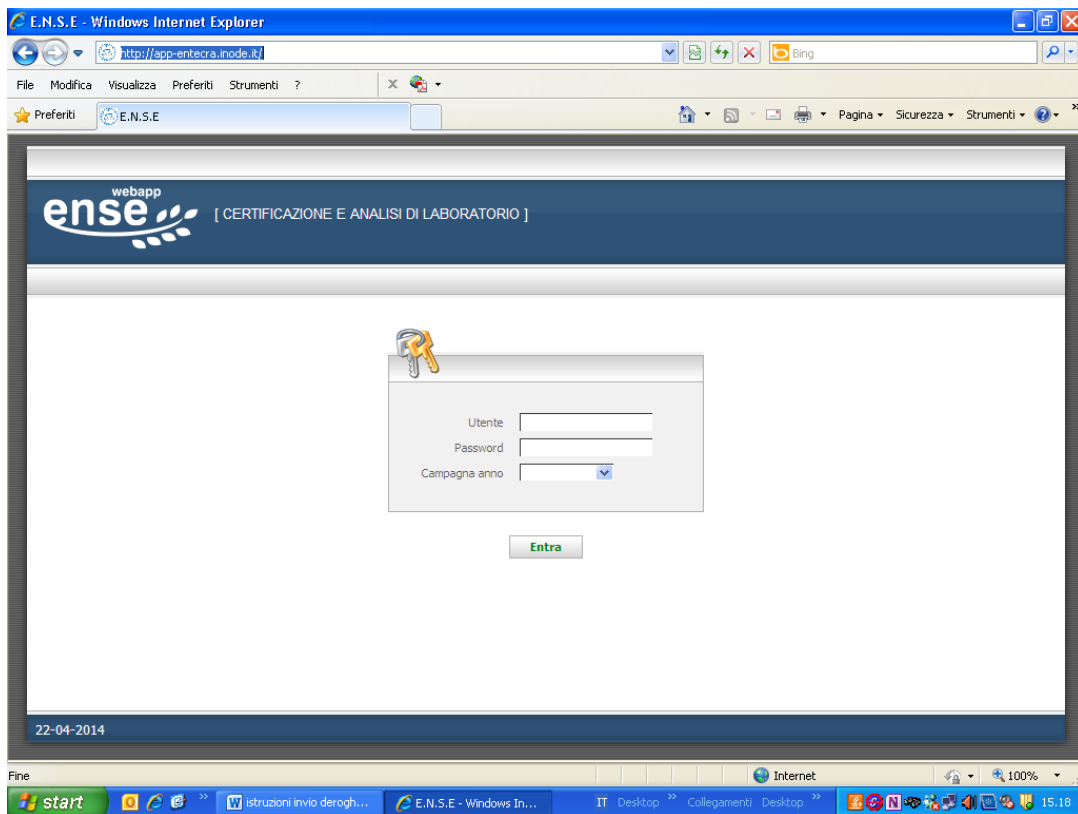


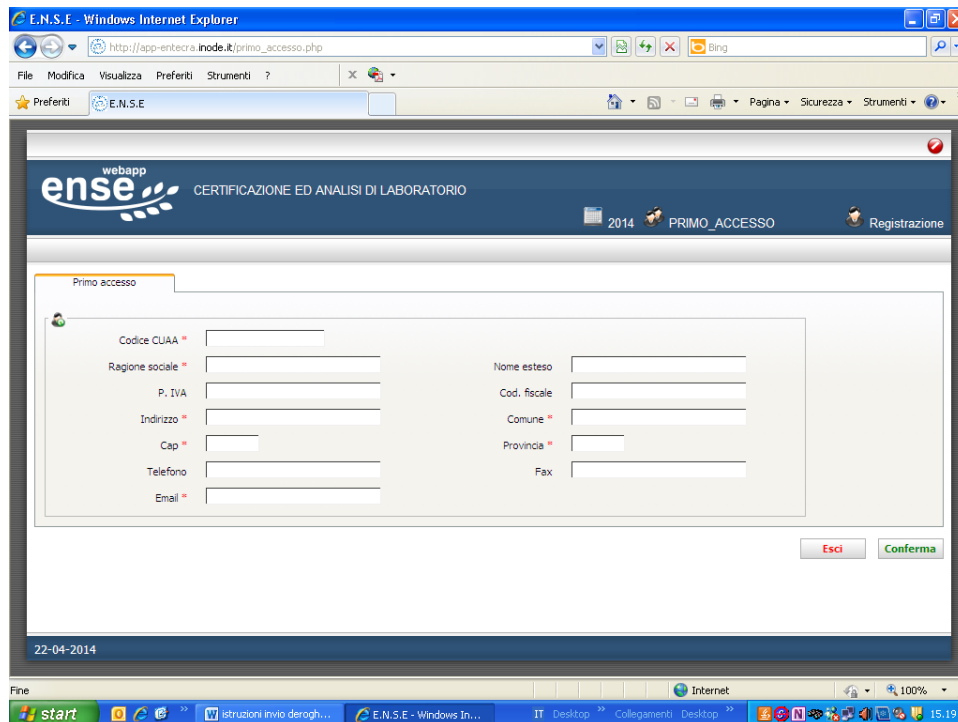
PROGRAMMA INSERIMENTO RICHIESTE DI DEROGA: istruzioni per la compilazione

Entrare nel sito <http://app-entecra.inode.it/>, apparirà la seguente schermata dove va inserito Utente e Password



Digitare come Utente **REGISTRAZIONE** e come Password **REG0122** Campagna anno **20...**

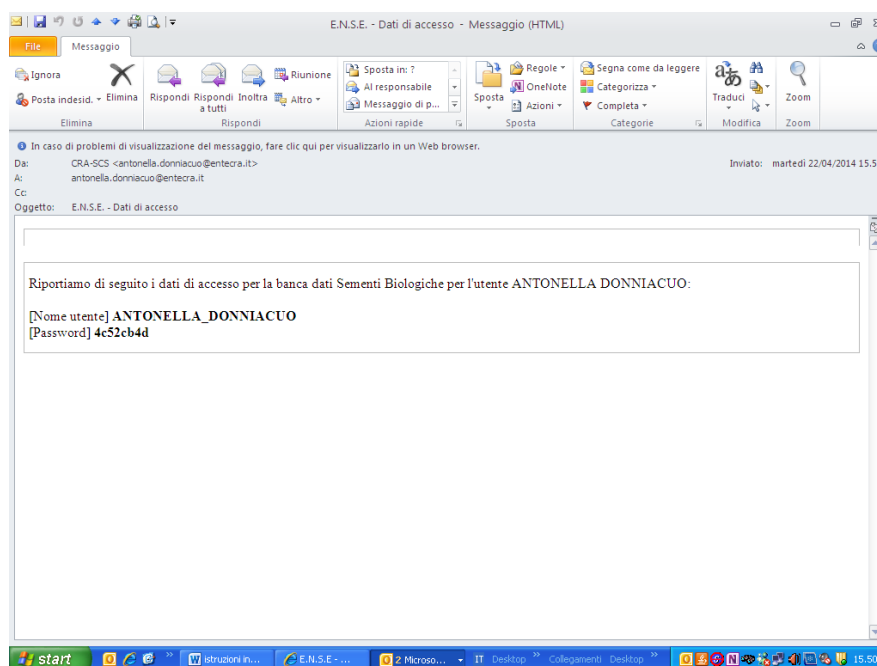
(digitare l'anno in corso) digitare poi il tasto **Entra**



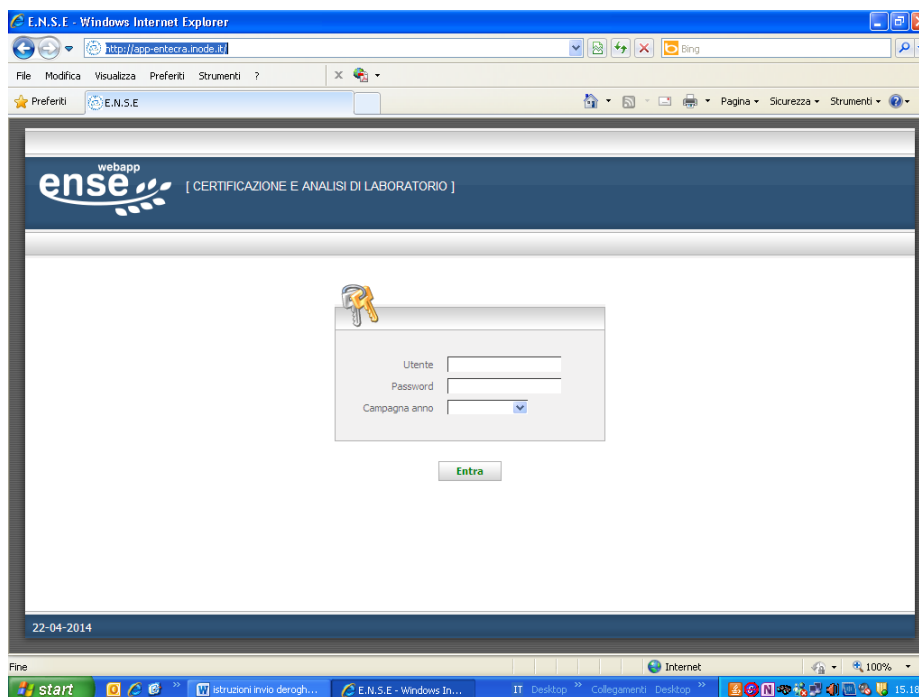
Compilare la maschera che si visualizzerà, con tutti i dati anagrafici relativi all'azienda, (indicare un indirizzo di posta elettronica non certificata), infine digitare il tasto conferma.

Si riceverà all'indirizzo di posta elettronica indicato, una mail con i dati di accesso personali (nome utente e password), come fac-simile sotto riportato.

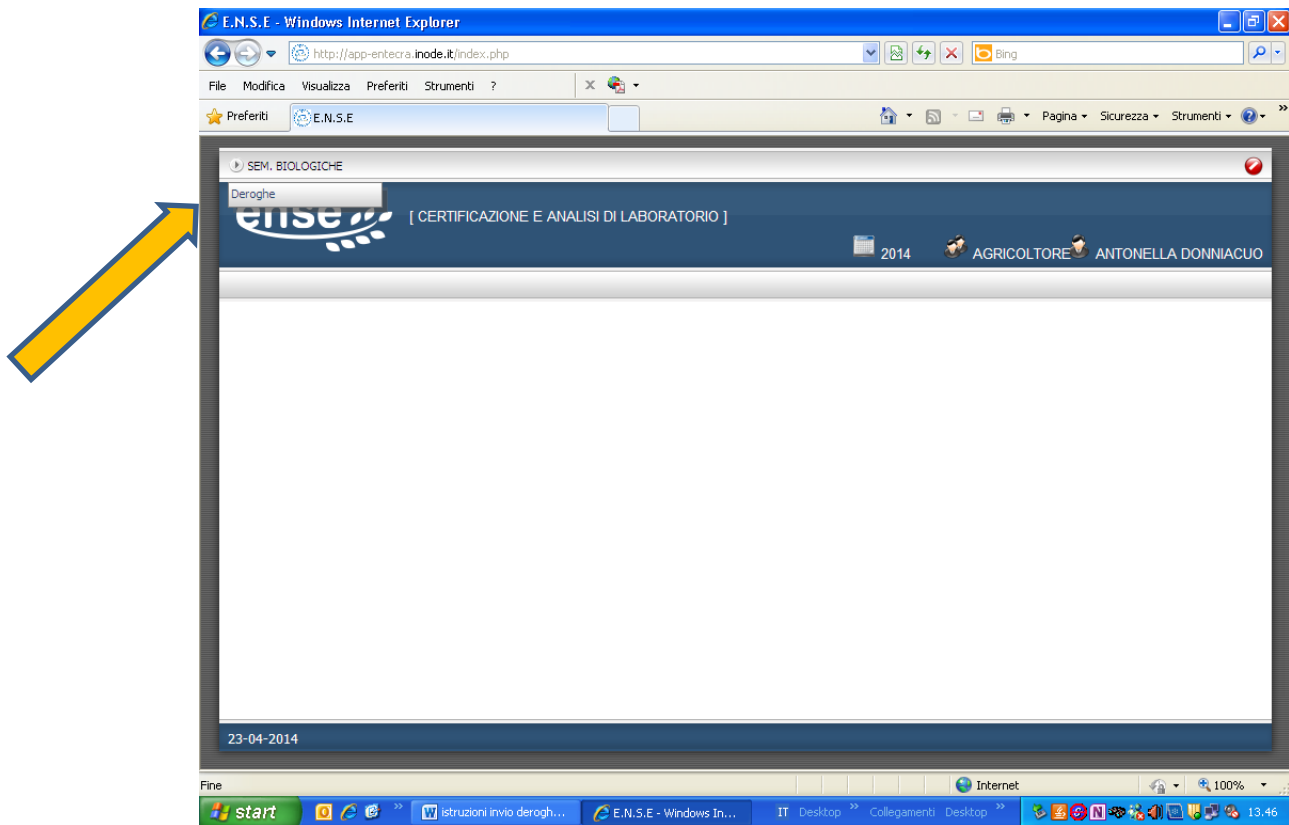
E' importante conservare con la massima cura i dati di accesso, poiché l'eventuale recupero è difficoltoso e richiede tempi non brevissimi.



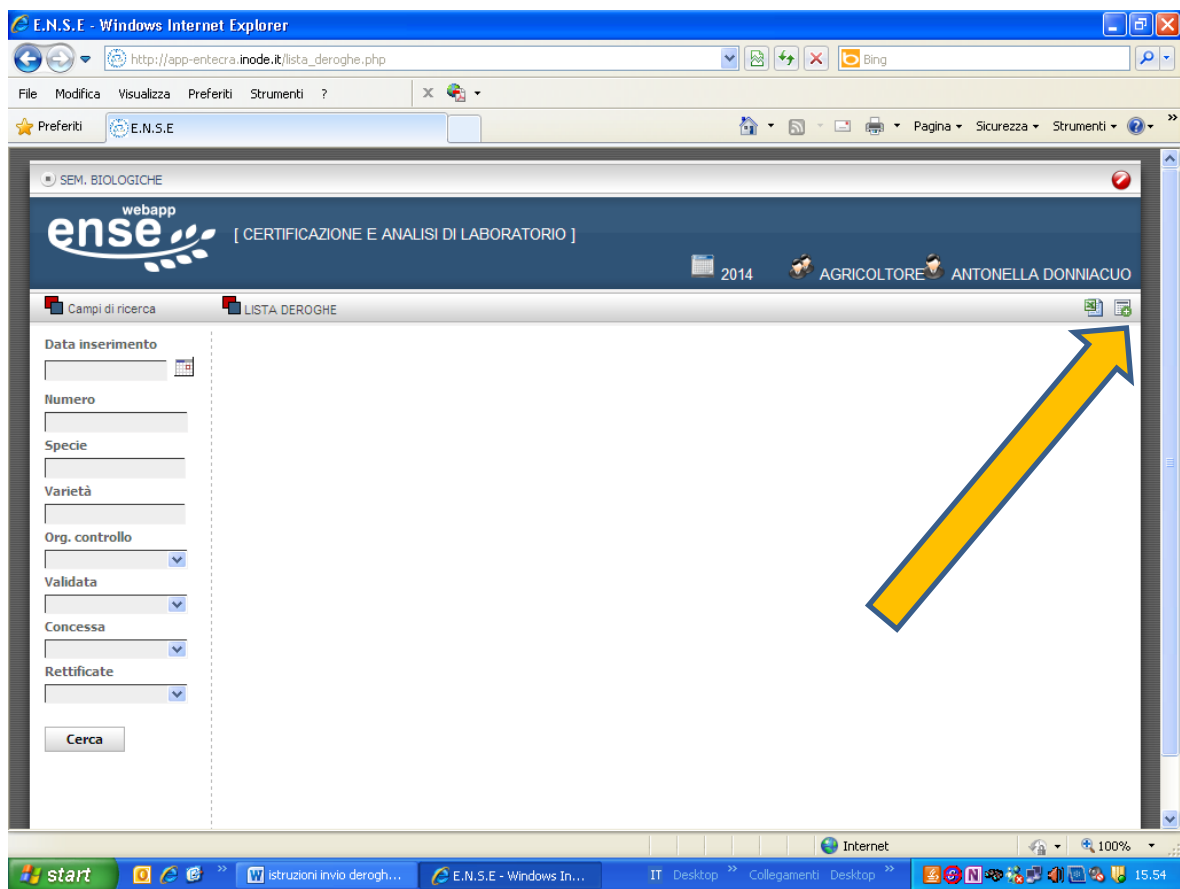
Entrare nel sito <http://app-entecra.inode.it/> ed inserire nome utente e password ricevuti: al primo accesso si consiglia di copiare ed incollare i dati, anziché digitarli, per evitare banali errori formali di digitazione.



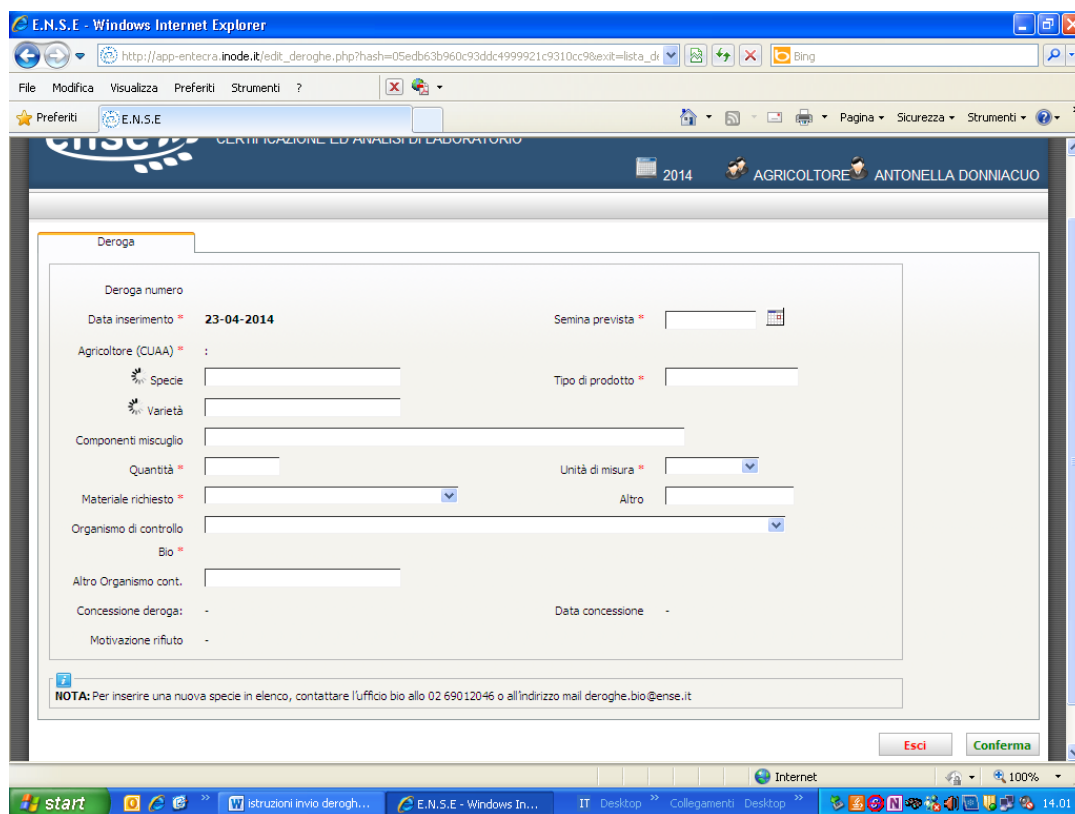
Digitando il pulsante **Entra** si avrà la seguente schermata:



Digitare in alto a sinistra su **SEM. BIOLOGICHE** e **Deroghe**, si visualizzerà la seguente schermata:



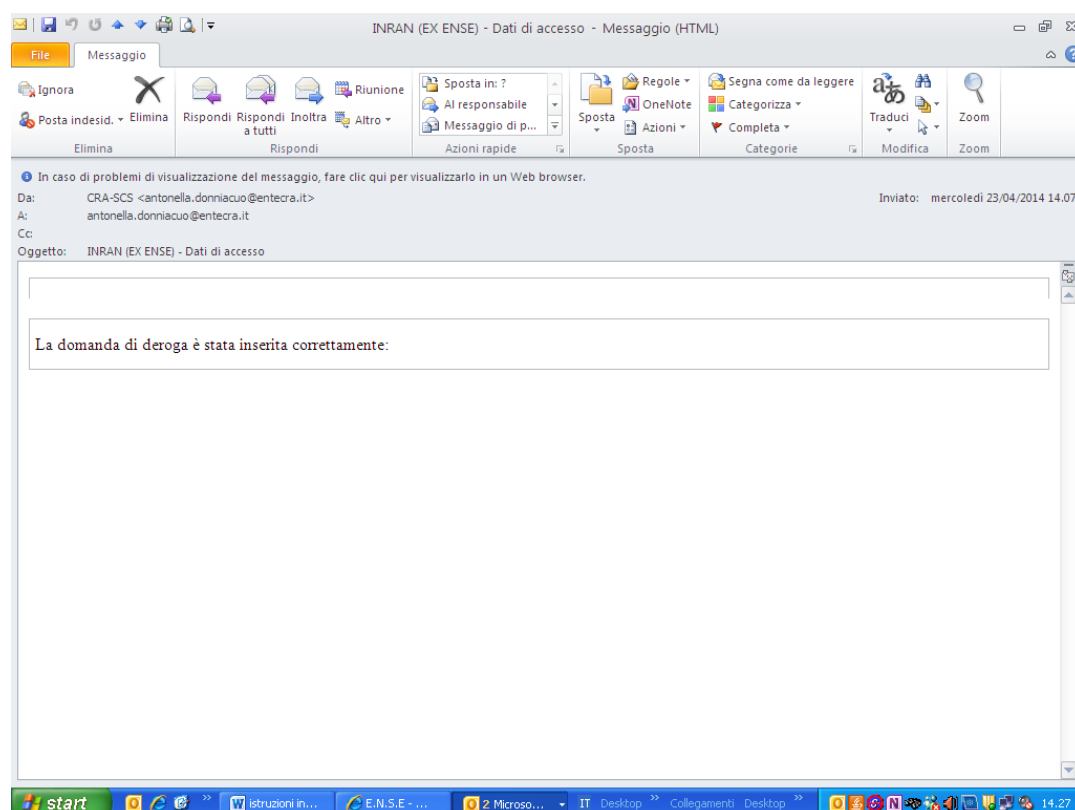
Digitare icona in alto a destra (inserisci) comparirà la schermata per inserire la richiesta di deroga (n. progressivo e data sono automatici)



Si ricorda che il campo Specie è legato ad una anagrafica e in automatico al Tipo di prodotto: se essa non viene inserita correttamente, non comparirà nel riquadro (ad esempio, la specie corretta è Frumento duro, digitando Grano duro risulterebbe come specie non inserita); questa anagrafica specie è in via di espansione, se la specie richiesta non è presente in elenco, sarà nostra cura aggiungerla su vostra richiesta, come riportato nella nota in calce nel programma. Il campo varietale è ad inserimento libero, anche se mentre si effettua la digitazione, compare un menù a tendina che riporta gli inserimenti già effettuati in precedenza.

Dopo l'inserimento dei dati digitare in basso a destra il tasto **Conferma**.

L'azienda riceverà una e-mail di conferma.



The screenshot shows the E.N.S.E. web application in Internet Explorer. The page title is "webapp ense [CERTIFICAZIONE E ANALISI DI LABORATORIO]". The user is logged in as "ANTONELLA DONNIACUO" on "2014". The main content area displays a table titled "LISTA DEROGHE (1 elementi)".

Numero	Inserimento	Agricoltore	Specie	Varieta	Qta.	Org. cert.	Validata	Concessa
41.396	23/04/2014	ANTONELLA DONNIACUO	AVENA COMUNE E BIZANTINA	PREVISION	kg	BIOZOO - S.r.l. - IT BIO 010		

On the right side of the table, there are two icons: a printer icon and a pencil icon. A large yellow arrow points to the printer icon. On the left side, there are search filters for "Data inserimento", "Numero", "Specie", "Varieta", "Org. controllo", "Validata", "Concessa", and "Rettificate".

Cliccando l'icona a destra accanto alla matita, si può stampare il modulo con la richiesta di deroga.

Cliccando l'icona con la matita, la richiesta può essere modificata, se non è stata ancora effettuata la validazione da parte nostra.

A seguito nostro controllo con relativo esito (negativo o positivo) e successiva validazione, la richiesta di deroga non può essere modificata da parte dell'azienda: il record visivamente diventerà colorato in rosso (deroga negata) oppure in verde (deroga concessa).

In caso di deroga negata verrà inviata una ulteriore comunicazione con le motivazioni del diniego e l'aggiunta di eventuali allegati.

E' prevista una modalità per effettuare rettifiche relative ad una richiesta di deroga negata: tali rettifiche vanno richieste a mezzo e-mail all'indirizzo deroghe.bio@crea.gov.it