

***Trifolium alexandrinum* L.**

***Trifolium incarnatum* L.**

Sulla base delle sole caratteristiche morfologiche, i semi delle specie *Trifolium alexandrinum* L. e *Trifolium incarnatum* L. non sempre sono facilmente distinguibili. Infatti, anche se la descrizione dei caratteri tipici del seme appartenente all'una e all'altra specie riporta differenze in teoria significative, nella pratica una chiara identificazione appare a volte difficile, in particolare in caso di mescolanza o inquinamento.

A titolo di esempio, le due fotografie riprodotte in questa pagina.

Foto 1

Piccolo campione di *Trifolium alexandrinum* L. "inquinato" da alcuni semi di *Trifolium incarnatum* L.

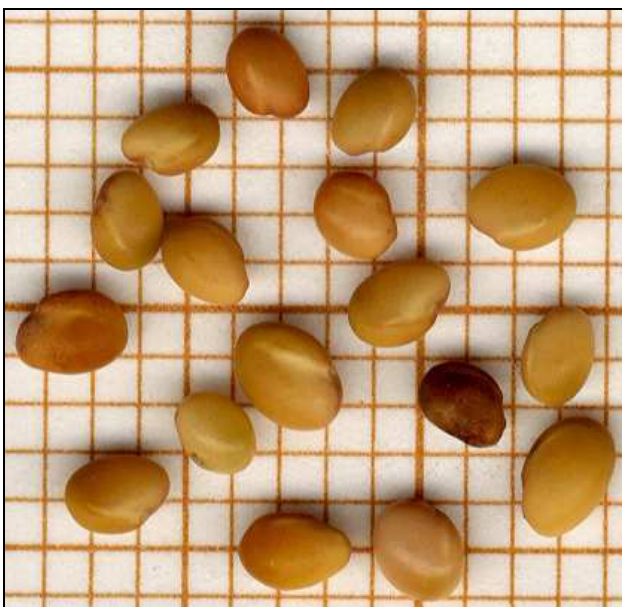
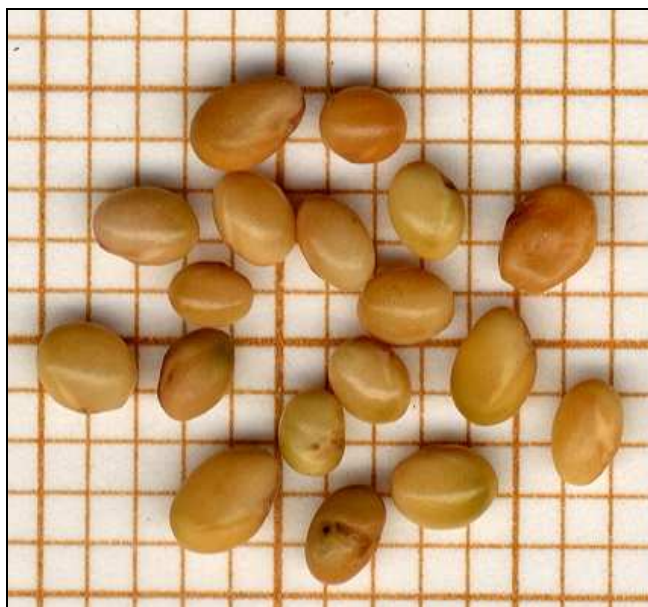


Foto 2

Piccolo campione di *Trifolium incarnatum* L. "inquinato" da alcuni semi di *Trifolium alexandrinum* L.



Per differenziare i semi di *Trifolium alexandrinum* L. da quelli appartenenti a *Trifolium incarnatum* L. è necessario innanzitutto conoscerne i caratteri morfologici.

In caso di dubbio, alcune particolari verifiche possono fornire un valido aiuto.

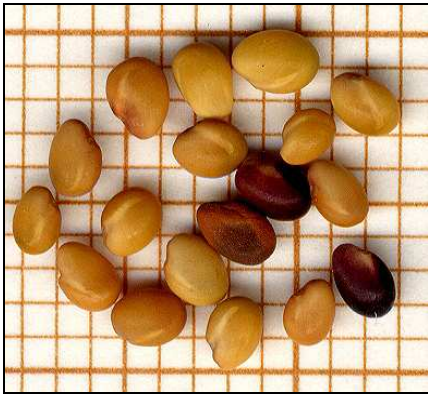


Foto 3 *Trifolium alexandrinum* L.

Peso dei mille semi: ~ g 2,76
 Lunghezza: mm 1,8-2,2 - Larghezza: mm 1,2-1,5
 Ilo: a circa $\frac{1}{4}$ da uno dei poli
 Forma ovale, un polo è arrotondato, l'altro, in corrispondenza dell'ilo, più appuntito
 Colore giallo paglierino, a volte violaceo (alcune varietà), a volte con sfumature verdastre (semi poco maturi), opaco, non uniforme per la presenza evidente di una linea biancastra.

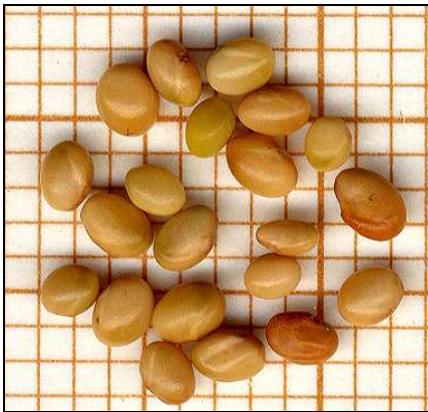


Foto 4 *Trifolium incarnatum* L.

Peso dei mille semi: ~ g 3,3
 Lunghezza: mm 1,8-2,5 - Larghezza: mm 1,5-2,0
 Ilo: nella parte mediana
 Forma ovale.
 Colore giallo tendente al rossiccio, lucido, uniforme.



Foto 5 Colorazione del tegumento del seme in fase di germinazione (2°-3° giorno): alla luce naturale, il tegumento del seme di *Trifolium alexandrinum* L. assume una colorazione bruna (campione n° 1 a sinistra), quello di *Trifolium incarnatum* L. appare invece giallo chiaro (campione n° 2 a destra).

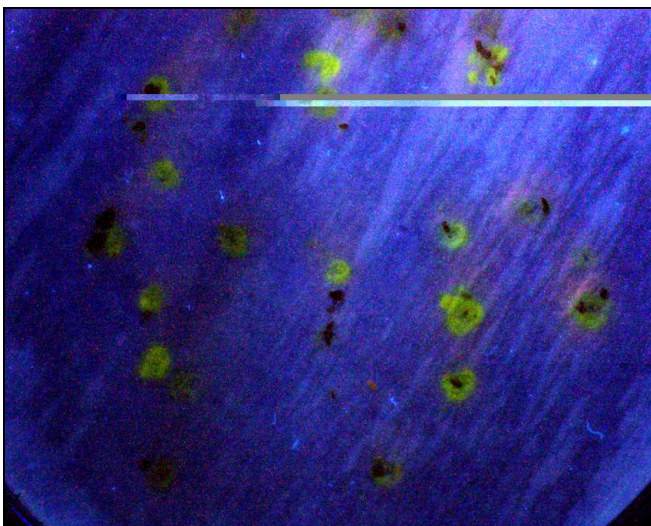


Foto 5 Fluorescenza alla luce U.V. della traccia del tegumento in *Trifolium alexandrinum* L.: giallo oro

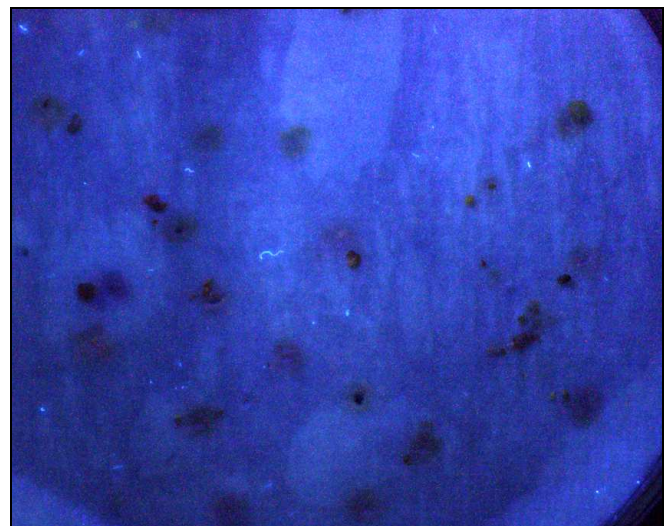


Foto 6 Fluorescenza alla luce U.V. della traccia del tegumento in *Trifolium incarnatum* L.: assente